

ごみについて知ろう！

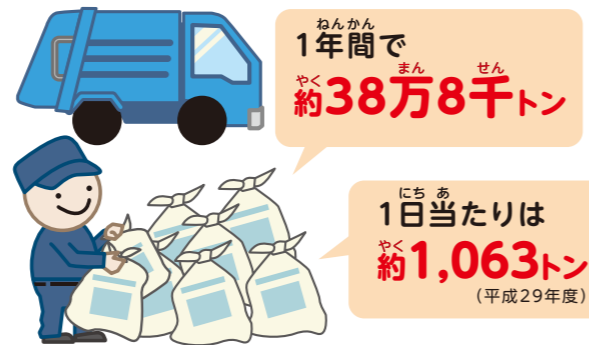
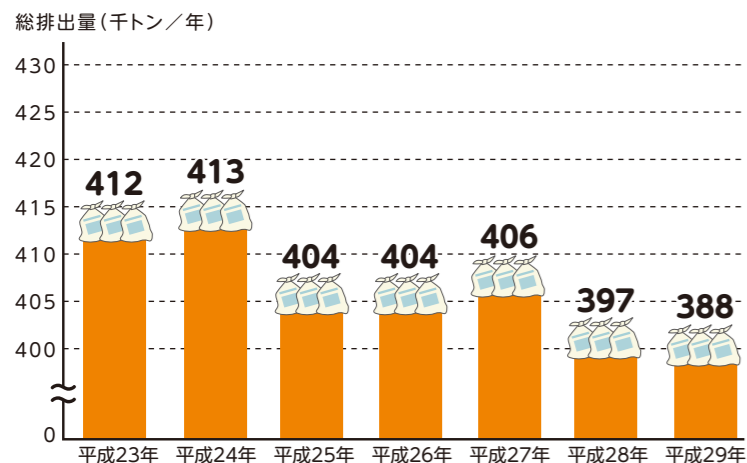
勉強する前に「ごみ」について知っていること・思うことを書き出してみよう！



どのくらいのごみを出しているの？

みんなはごみがどこから出てくるか知っているかな？
 ごみは毎日、学校や家庭、会社、まちからたくさん出ているんだ！人がものを使ったり、ごはんを食べたりするかぎりごみは出てくる。じゃあ、どのくらいの量のごみが出ているんだろう？
 日本のごみ排出量は、平成28年度だと年間4,317万トン。ごみの量はだんだん減ってきているけど、それでもたくさんのごみが今も捨てられているんだ。
 これって、計算してみると日本人一人が925グラムのごみを毎日捨てていることになるんだ！宮崎県のごみ排出量は、平成29年度は年間38万8千トン。計算すると県民一人が956グラムのごみを毎日捨てていることになるんだ。

宮崎県のごみ排出量



宮崎県の人
1日あたりのごみの量 **956グラム**
(平成29年度)



ごみにはどんな種類があるの？

紙 紙くず、新聞、雑誌、段ボール、紙パックなど	生ごみ ぶくろたまご、レジ袋、卵パック、ストロー、ラップ、ペットボトルなど	プラスチック レジ袋、卵パック、ストロー、ラップ、ペットボトルなど	びん レジ袋、卵パック、ストロー、ラップ、ペットボトルなど
金属 アルミ缶、スチール缶、なべ、ほうちょう、ナイフなど	小型家電 携帯電話、カメラ、パソコン、ゲーム機、電子レンジ、電気そうじ機など	家電 テレビ、エアコン、冷ぞう庫・冷とう庫、洗濯機・衣類乾燥機など	その他 洗濯機・衣類乾燥機など

最近捨てたごみを書き出してみよう！

書き出したごみを分別してみよう！

紙	生ごみ	プラスチック	びん
金属	小型家電	家電	その他



捨てたごみはどうなっているの？

1. 市町村のごみ収集に出す

いろいろな種類のごみを次のように分別して出そう。
市町村は、下のような分別の区分でごみを収集し処理しているんだ。

◆ごみを出すときの分け方

もえるごみ



「もやすごみ」、「可燃ごみ」ともいうよ。

もえないごみ



「もやさないごみ」、「不燃ごみ」ともいうよ。

資源ごみ



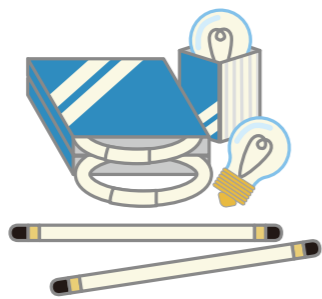
「資源物」、「資源」ともいうよ。

粗大ごみ



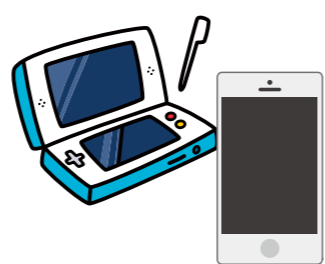
「大型ごみ」ともいうよ。

危険ごみ



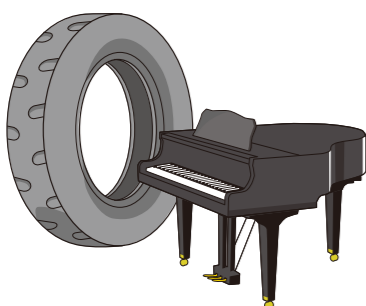
「有害ごみ」ともいうよ。

小型家電



市町村によって対象となる物がことなっているよ。

処理が困難なごみ



「市では収集しないごみ」のことだよ。

分別は、みんなの住んでいる市町村の「ごみカレンダー」や「ごみの出し方カレンダー」などをみるでゴザル。
「もえないごみ」という分け方がなく、「もえるごみ」といっしょに集めている市町村もあるでゴザルよ。
さらに「びん」、「かん」、「ペットボトル」などと、多くの市町村ではこまかく分けられているでゴザル。



2. 「集団回収」に出す

集団回収とは、古紙、古着、びん、かん、ペットボトルなどを地域の人が協力して集め、リサイクル業者に引きわたす活動のことだよ。



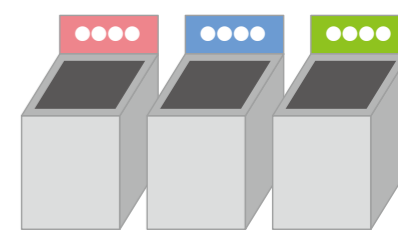
集団回収は多くの場合、集めると売れるものを対象としているよ。
市町村は、集団回収を良いことだとしてすすめているんだ。



3. お店の回収に出す

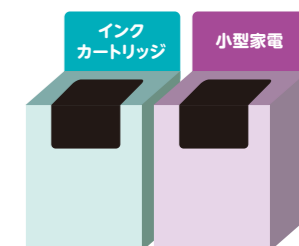
◆お店の回収ボックスに出す

スーパーマーケットなどでは、お店に回収ボックスをおいて「資源ごみ」のうち一部を回収し、リサイクル業者に引きわたしているよ。



例 ペットボトル、トレー、紙パックなど(資源ごみの一部)

電気製品の販売店などの一部では、お店に回収ボックスをおいて「小型家電」などを回収し、リサイクル業者に引きわたしているんだ。



例 携帯電話、デジタルカメラ、充電電池など

◆お店の人に引き取ってもらう

家電製品のうち次のものは、販売店にわたし、その後、家電メーカーなどでリサイクルすることが国のきまりとなっているよ。

例 テレビ、エアコン、冷ぞう庫・冷とう庫、洗濯機・衣類乾燥機など



わたすときに、リサイクル料金を支払う必要があるよ。

◆メーカーなどにわたす

家庭で使ったパソコンは、生産したメーカーや輸入会社に無料で引き取ってもらえるよ。





ごみはどうやって処理されているの？

家庭や会社などから出るごみは、市町村などによって収集され、市町村の処理施設に運び込まれているんだ。全国では、運び込まれた76.1%が焼却(ごみを焼くこと)に、1.0%はそのまま最終処分場に埋め立てられているんだ。ちなみに集められたごみのうち、資源として再利用(リサイクル)されているものは、20.3%だけなんだ。

全国のごみ処理(平成28年度)



家庭や会社などから出るごみ



市町村などによって収集

焼却 **76.1%**

最終処分場に埋め立て **1.0%**

リサイクル **20.3%**

宮崎県のごみ処理(平成29年度)



家庭や会社などから出るごみ



市町村などによって収集

焼却 **75.4%**

最終処分場に埋め立て **0.6%**

リサイクル **17.1%**

最終処分場の現状とこれから

日本にある最終処分場は平成28年度で、1,661施設。全国で平均すると、あと20年程度でいっぱいになってしまうらしいんだ…。宮崎県のごみ処理施設は、平成29年度は17施設で、あと20年程度でいっぱいになってしまうんだって。この年数を少しでも長く延ばすためには、一人ひとりがごみを出すことに対して考えることが大切なんだ。

おうちで見てみよう！全国のごみ処理状況の推移！

検索してみよう！ 資源・リサイクル促進センター

http://www.cjc.or.jp/data/main_a02.html



ごみが増えるとどうなるの？

もし、ごみの量が今より増えてしまうと、次のような困ったことが起きることになっちゃうよ。



困った！

ごみを捨てる場所がいっぱいになる…

ごみの最終処分場がいっぱいになってしまうかもしれないんだ。新しい処分場をつくるにも、せまい日本では場所を探すのがむずかしいんだって！



困った！

ごみを処理するのにお金がかかる…

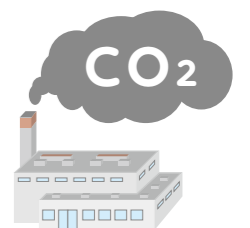
全国のごみ処理にかかる経費は、平成28年度で約1兆9,600億円！ごみが増えらるともお金がかかるようになっちゃう！平成元年度は約1兆2,600億円だったけど、この28年間に約1.6倍になったんだ。



困った！

二酸化炭素(CO₂)が増えてしまう…

焼却するごみの量が多くなるほど、地球温暖化の原因となる二酸化炭素(CO₂)の発生量も増えて地球環境に悪影響になってしまうんだ…。



困った！

資源がなくなってしまう…

わたしたちの生活は、資源によって支えられている。でも、ごみが増えらるとごみを処理するために石油などのエネルギー資源をさらに使ってしまう。また、ごみを再利用しないと、新しくものをつくるために資源をたくさん使ってしまうんだ。



ごみを減らすためには、どんなことができるかな？