

ごみについて知ろう！



勉強する前に「ごみ」について知っていること・
思うことを書き出してみよう！



どのくらいのごみを出しているの？

みんなはごみがどこから出てくるか知っているかな？

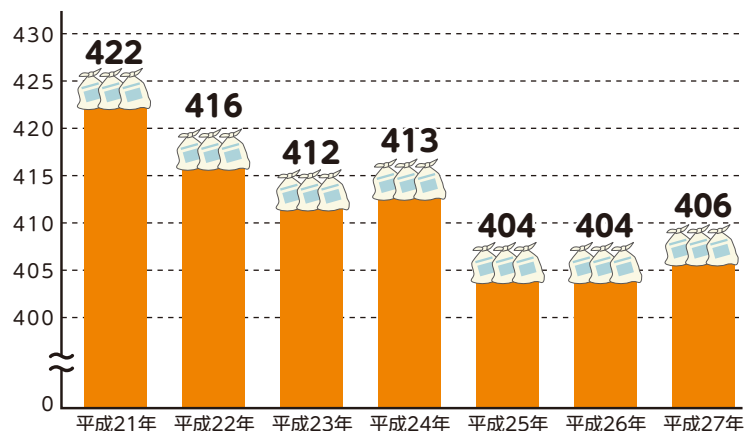
ごみは毎日、学校や家庭、会社、まちからたくさん出ているんだ！人がものを使ったり、ごはんを食べたりするかぎりごみは出てくる。じゃあ、どのくらいの量のごみが出ているんだろう？

日本のごみ排出量は、平成27年度だと年間4,398万トン。ごみの量はだんだん減ってきているけど、それでもたくさんのごみが今も捨てられているんだ。

これって、計算してみると日本人一人が939グラムのごみを毎日捨てていることになるんだ！宮崎県のごみ排出量は、平成27年度は年間40万6千トン。計算すると県民一人が983グラムのごみを毎日捨てていることになるんだ。

宮崎県のごみ排出量

総排出量(千トン/年)



1年間で
約40万6千トン



1日あたりは
約1,112トン
(平成27年度)

宮崎県の一
人
1日あたりのごみの量
983グラム
(平成27年度)



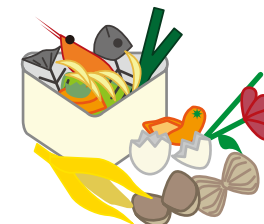
ごみにはどんな種類があるの？

紙



紙くず、新聞、雑誌、
段ボール、紙パックなど

生ごみ



プラスチック



プラスチック製容器包装、
ペットボトル、
プラスチックごみなど

びん



金属



アルミ缶、スチール缶、
なべ、ほうちょう、
ナイフなど

小型家電



携帯電話、カメラ、パソコン、
ゲーム機、電子レンジ、
電気そうじ機など

家電



テレビ、エアコン、
冷蔵庫・冷凍庫、
洗濯機・衣類乾燥機など

その他



最近捨てたごみを書き出してみよう！

書き出したごみを分別してみよう！

- | | | | |
|----|------|--------|-----|
| 紙 | 生ごみ | プラスチック | びん |
| 金属 | 小型家電 | 家電 | その他 |



捨てたごみはどうなっているの？

1. 市町村のごみ収集に出す

いろいろな種類のごみを次のように分別して出そう。
市町村は、下のような分別の区分でごみを収集し処理しているんだ。

◆ごみを出すときの分け方

もえるごみ



「もやすごみ」、「可燃ごみ」ともいうよ。

もえないごみ



「もやさないごみ」、「不燃ごみ」ともいうよ。

資源ごみ



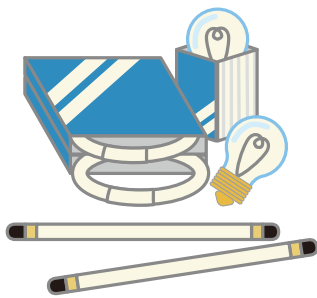
「資源物」、「資源」ともいうよ。

粗大ごみ



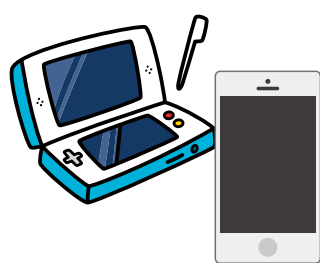
「大型ごみ」ともいうよ。

危険ごみ



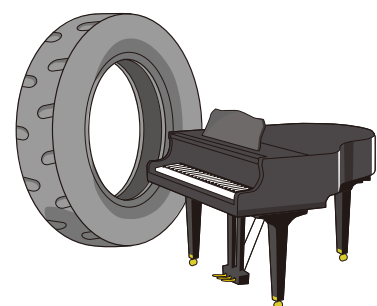
「有害ごみ」ともいうよ。

小型家電



市町村によって対象となる物がことになっているよ。

処理が困難なごみ



「市では収集しないごみ」のことだよ。

分別は、みんなの住んでいる市町村の「ごみカレンダー」や「ごみの出し方カレンダー」などをみるでゴザル。「もえないごみ」という分け方がなく、「もえるごみ」といっしょに集めている市町村もあるでゴザルよ。さらに「びん」、「かん」、「ペットボトル」などと、多くの市町村ではこまかく分けられているでゴザル。



2. 「集団回収」に出す

集団回収とは、古紙、古着、びん、かん、ペットボトルなどを地域の人が協力して集め、リサイクル業者に引きわたす活動のことだよ。



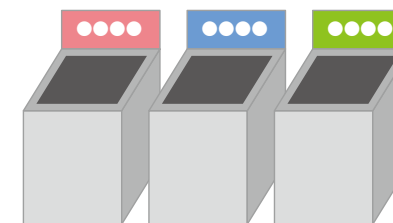
集団回収は多くの場合、集めると売れるものを対象としているよ。市町村は、集団回収を良いことだとしてすすめているんだ。



3. お店の回収に出す

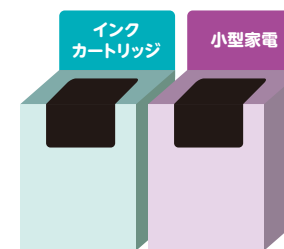
◆お店の回収ボックスに出す

スーパーマーケットなどでは、お店に回収ボックスをおいて「資源ごみ」のうち一部を回収し、リサイクル業者に引きわたしているよ。



例 ペットボトル、トレー、紙パックなど(資源ごみの一部)

電気製品の販売店などの一部では、お店に回収ボックスをおいて「小型家電」などを回収し、リサイクル業者に引きわたしているんだ。



例 携帯電話、デジタルカメラ、充電電池など

◆お店の人に引き取ってもらう

家電製品のうち次のものは、販売店にわたし、その後、家電メーカーなどでリサイクルすることが国のきまりとなっているよ。

例 テレビ、エアコン、冷ぞう庫・冷とう庫、洗濯機・衣類乾燥機など



わたすときに、リサイクル料金を支払う必要があるよ。

◆メーカーなどにわたす

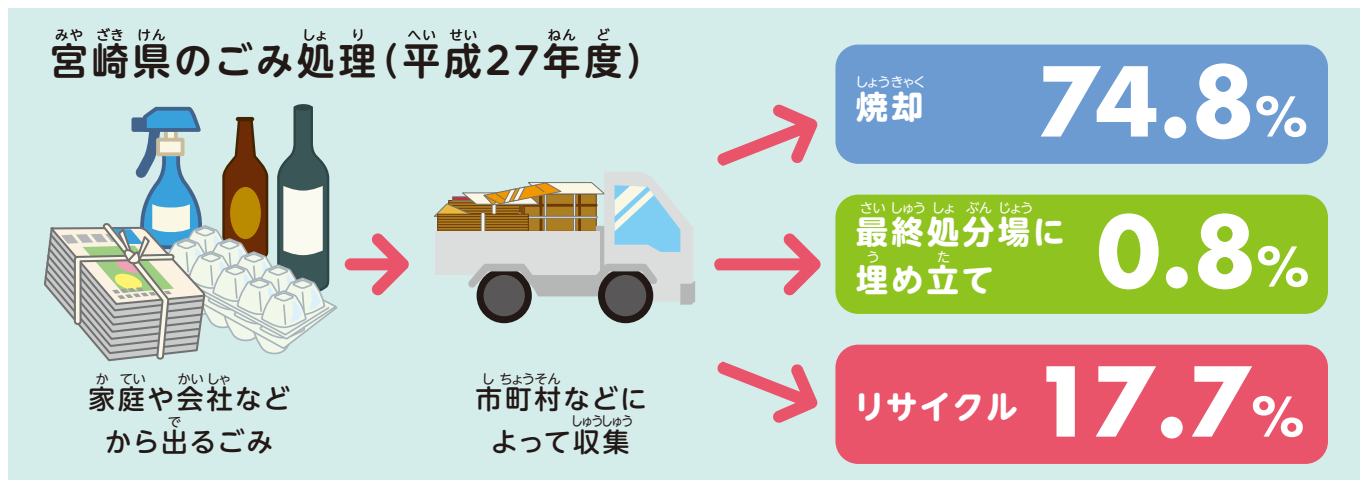
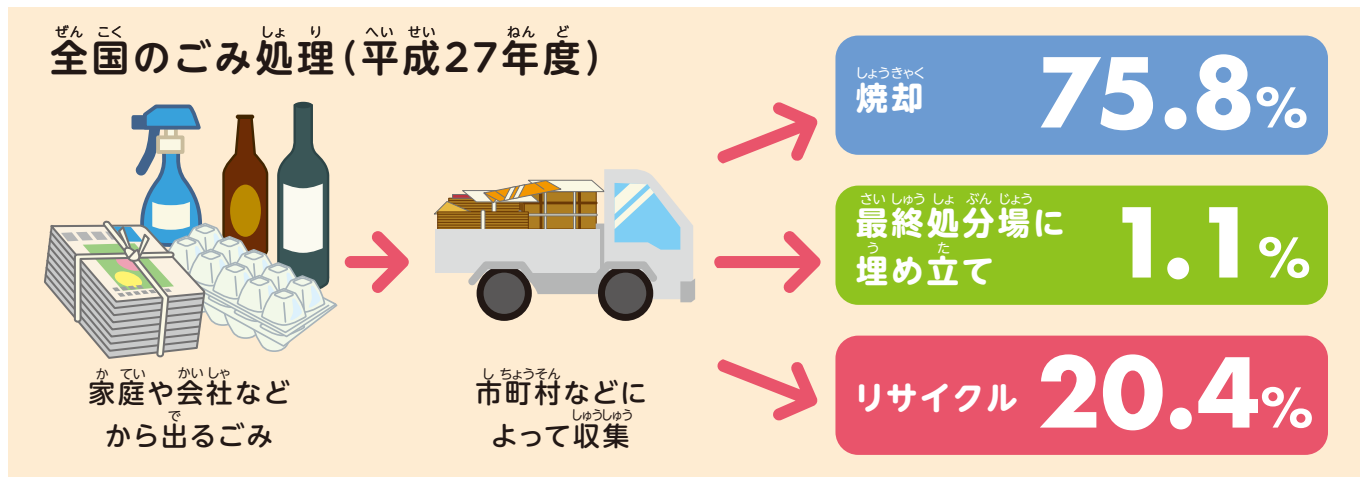
家庭で使ったパソコンは、生産したメーカーや輸入会社に無料で引き取ってもらえるよ。





ごみはどうやって処理されているの？

家庭や会社などから出るごみは、市町村などによって収集され、市町村の処理施設に運び込まれているんだ。全国では、運び込まれた75.8%が焼却(ごみを焼くこと)に、1.1%はそのまま最終処分場に埋め立てられているんだ。ちなみに集められたごみのうち、資源として再利用(リサイクル)されているものは、20.4%だけなんだ。



最終処分場の現状とこれから

日本にある最終処分場は平成27年度で、1,677施設。全国で平均すると、あと20年程度でいっぱいになってしまうらしいんだ…。宮崎県のごみ処理施設は、平成27年度は23施設で、あと19年程度でいっぱいになってしまうんだって。この年数を少しでも長く延ばすためには、一人ひとりがごみを出すことに対して考えることが大切なんだ。

おうちで見よう♪ 全国のごみ処理状況の推移！

検索してみよう 資源・リサイクル促進センター

http://www.cjc.or.jp/data/main_a02.html



ごみが増えるとどうなるの？

もし、ごみの量が今より増えてしまうと、次のような困ったことが起きることになっちゃうよ。



困った! ごみを捨てる場所がいっぱいになる…

ごみの最終処分場がいっぱいになってしまうかもしれないんだ。新しい処分場をつくるにも、せまい日本では場所を探すのがむずかしいんだって！



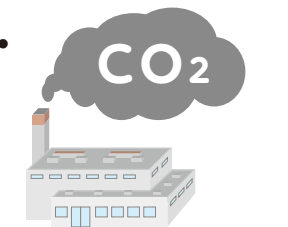
困った! ごみを処理するのにお金がかかる…

全国のごみ処理にかかる経費は、平成27年度で約1兆9,500億円!ごみが増えるともっとお金がかかるようになっちゃう! 平成元年度は約1兆2,600億円だったけど、この27年間に約1.5倍になったんだ。



困った! 二酸化炭素(CO₂)が増えてしまう…

焼却するごみの量が多くなるほど、地球温暖化の原因となる二酸化炭素(CO₂)の発生量も増えて地球環境に悪影響になってしまうんだ…。



困った! 資源がなくなってしまう…

わたしたちの生活は、資源によって支えられている。でも、ごみが増えるとごみを処理するために石油などのエネルギー資源をさらに使ってしまう。また、ごみを再利用しないと、新しくものをつくるために資源をたくさん使ってしまうんだ。

ごみを減らすためには、どんなことができるかな？