

けんてい ごみ検定の答え

- ① C. 約1kg (H24年度1人1日あたり986g 環境省一般廃棄物処理事業実態調査)
- ② B. 最終処分場
さいしゅうしよぶんじょう
- ③ A. 肥料
ひりょう
- ④ B. スプーン1杯 (18.3ml 日本ポリオレフィンフィルム工業組合)
ばい
- ⑤ A. マイバッグ
- ⑥ C. Refresh(リフレッシュ)
- ⑦ B(Eマーク(地域特産品認証マーク)所管 農水省)
Aは資源有効利用促進法で定められたペットボトルの識別表示
Cは財団法人日本環境協会の運営するエコマーク
- ⑧ A. 日本 (PETボトルのリサイクル率 H25年度実績 日本85.8% アメリカ22.6% ヨーロッパ 40.7%
PETボトルリサイクル推進協議会)
- ⑨ B. 微生物の力を借りて生ごみなどを肥料にすること
びせいぶつ ひりょう
- ⑩ C. 家電リサイクル法

せいかい
正解はいくつありましたか。

1~4つ **3級**

身近にあるごみについて
もう一度調べてみよう。

5~9つ **2級**

ごみに関する問題だけでは
なく広く環境問題につ
いて調べてみよう。

ぜんもんせいがい
全問正解 **1級**

おめでとう。ごみ問題につ
いてよく学んでいます。
これからも4Rを忘れずに。

かいせつ 4コママンガの解説

●7ページの4コママンガ、「おいしいカレーを作ろう」
の解説。

1コマ目

2人分のカレーを作る量の材料をかうようにし、簡易包
装にも協力しましょう。

2コマ目

不要なレジ袋は断り、買い物にはマイバッグを持ってい
きましょう。

3コマ目

食材を無駄にしない調理法を心がけ、生ゴミを出さない
ようにしましょう。

4コマ目

できるだけ、洗剤などは詰め替え可能な製品を選びまし
ょう。また、食べ残しはしないようにしましょう。

●8ページの4コママンガ、「ある休日の買い物」の解説。

2コマ目

少ない買い物は、レジ袋をもらわずにシールをつけても
らうか、マイバッグを持つようにしましょう。

3コマ目

きちんと市町村のルールにしたがってゴミを捨てるよう
にして、分別回収に協力しましょう。

4コマ目

飲み残しをしないよう、飲める量のサイズをかうように
しましょう。

ごみ減量化
テキスト

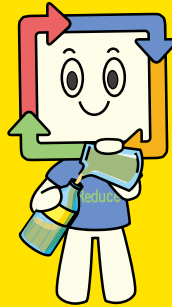
宮崎県環境森林部循環社会推進課

〒880-8501 宮崎市橘通東2丁目10番1号
TEL.(0985)26-7081 FAX.(0985)22-9314
E-mail junkansuishin@pref.miyazaki.lg.jp

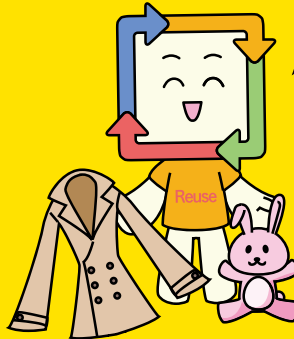
リフューズ
Refuse
ごみになるものは
断ろう。



リデュース
Reduce
ごみを
減らそうね。



リユース
Reuse
くりかえし
使おう。



リサイクル
Recycle
ばんざいりょう
原材料に戻して
使おうね。

