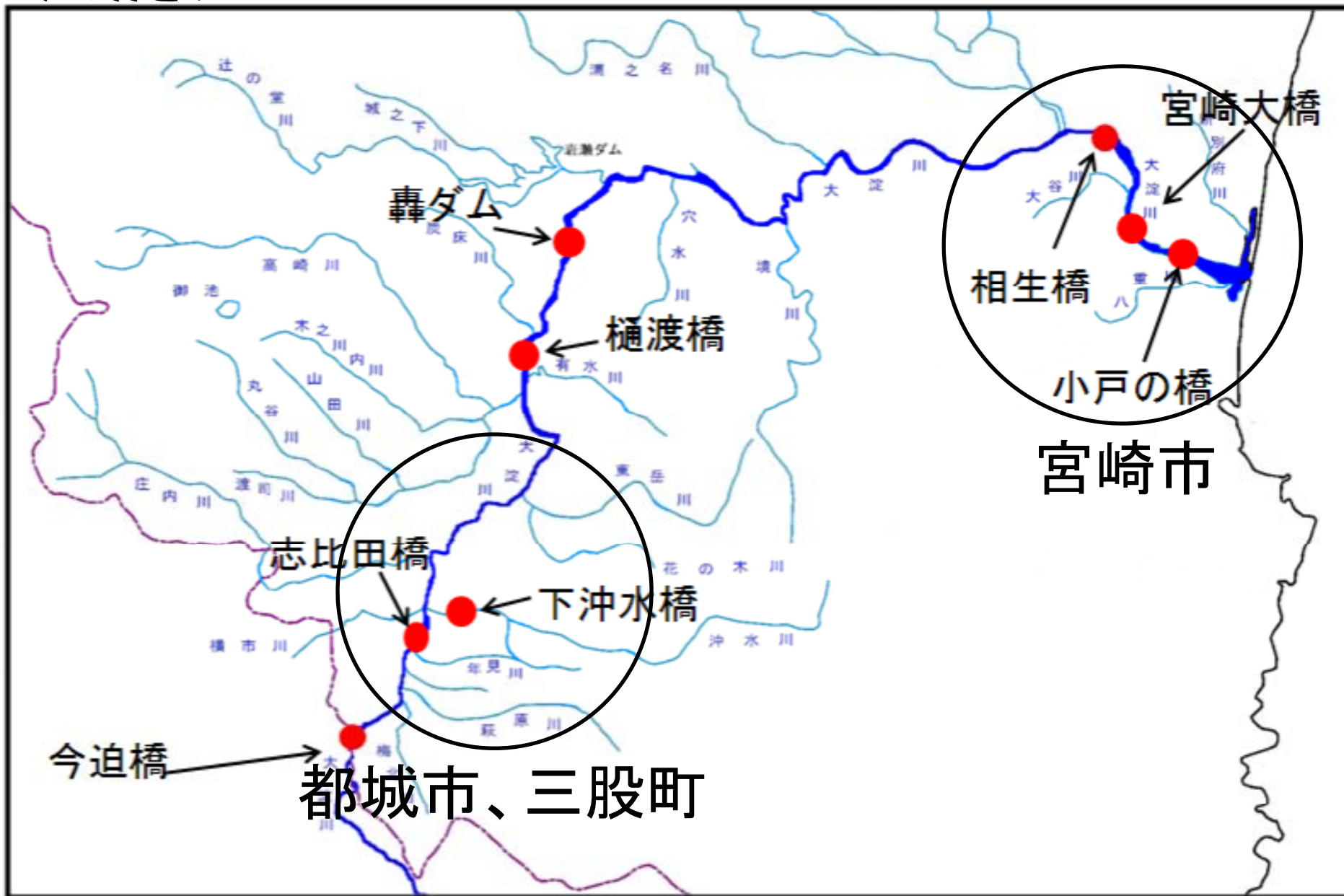


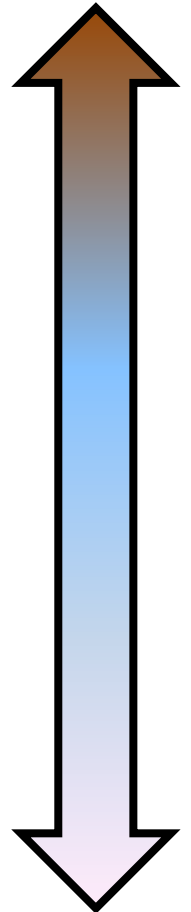
**身近な水を学ぼう**

# 大淀川

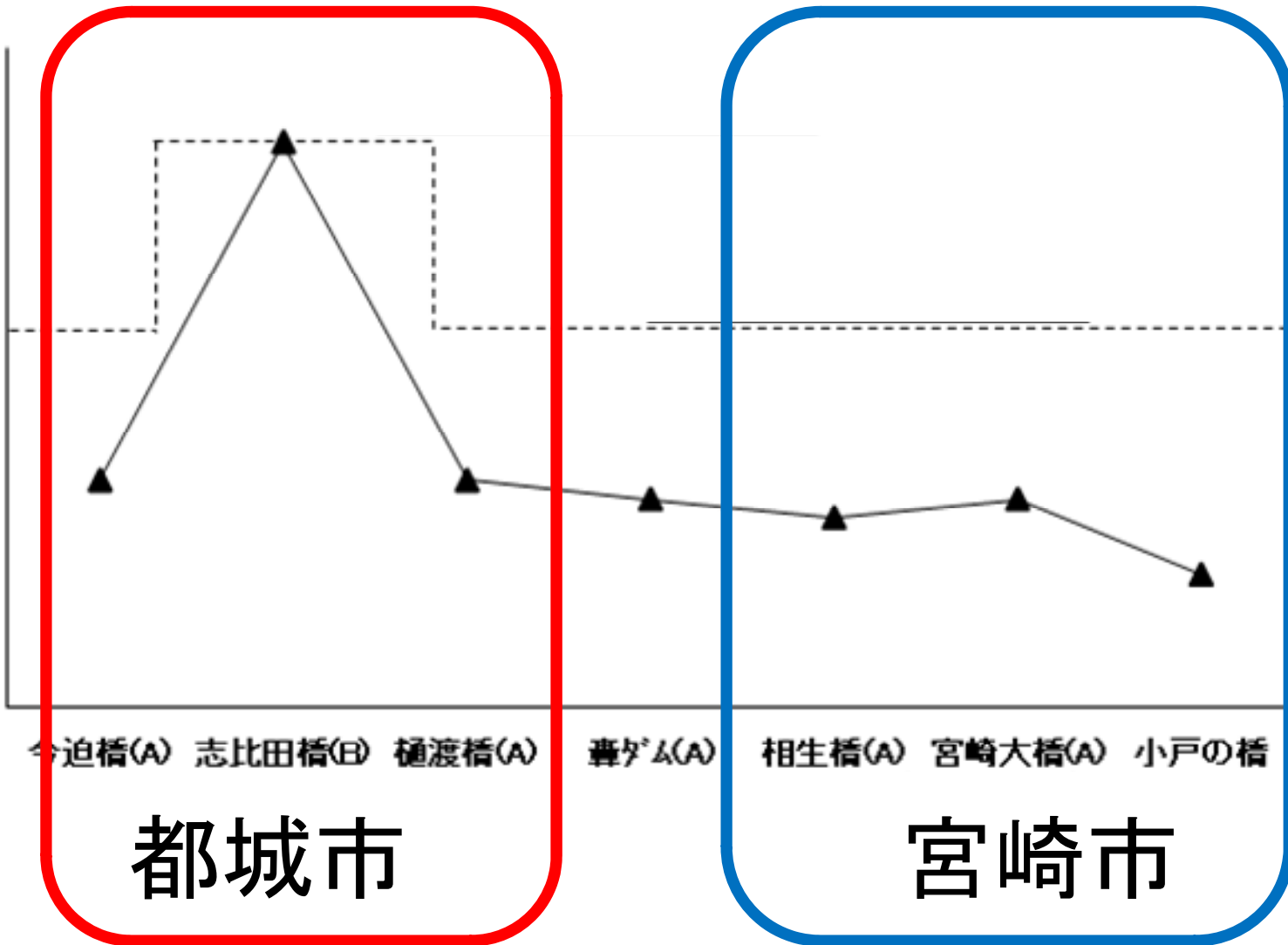


# 大淀川の水

きたない



きれい



今迫橋(A) 志比田橋(B) 樋渡橋(A)

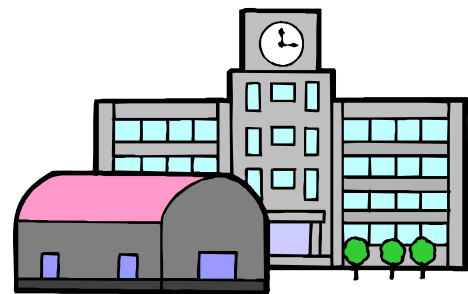
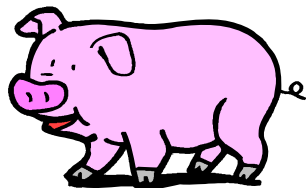
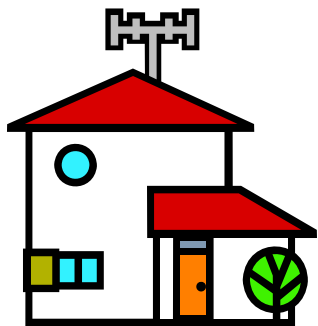
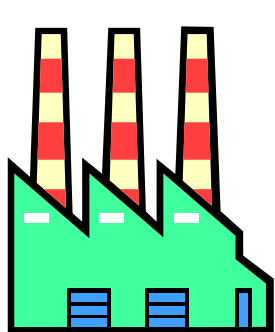
轟ダム(A)

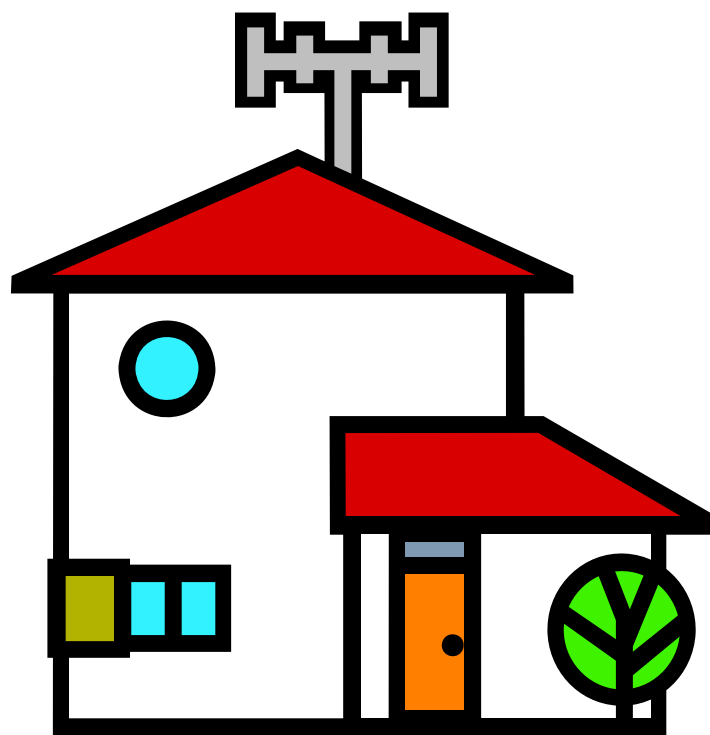
相生橋(A) 宮崎大橋(A) 小戸の橋

都城市

宮崎市

# 川に流れる水





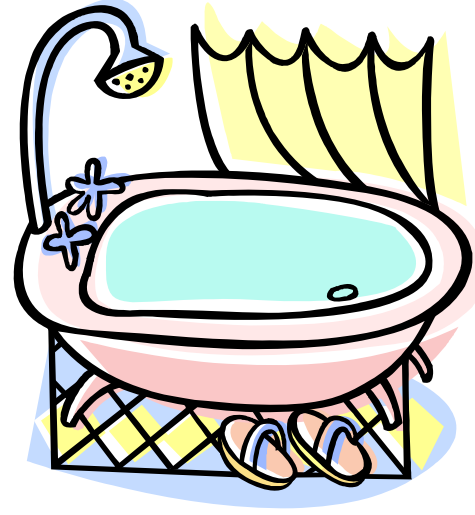
**お家で使う水について考えよう！！**

# お家で使う水

洗面所



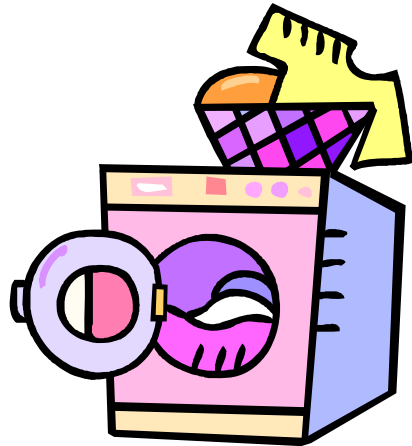
お風呂



トイレ



せんたく



台所



## お風呂



- ① シャンプー、リンス
- ② ボディーソープ
- ③ お風呂の洗剤

## 台所



- ① しょうゆ、ソース
- ② 油
- ③ 台所の洗剤



**家で使う水は…**

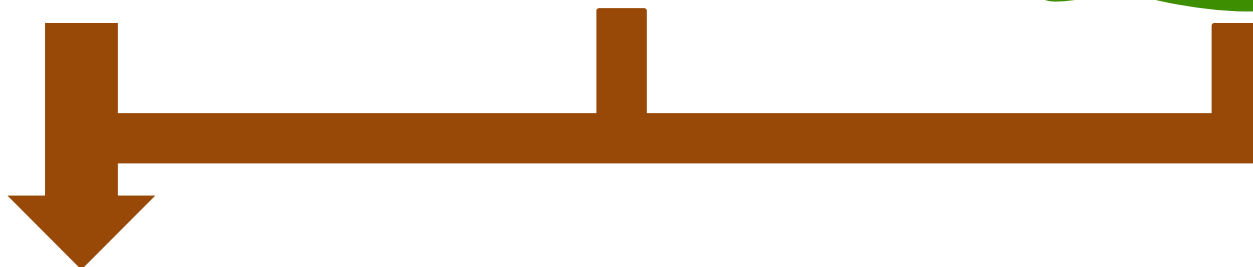
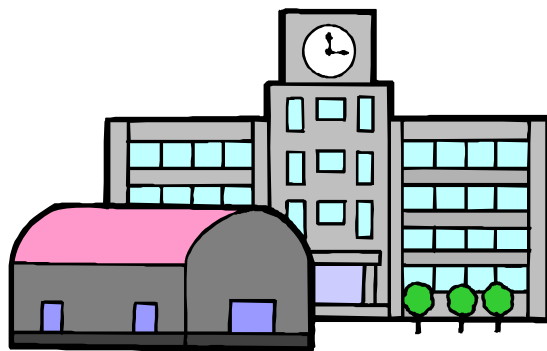
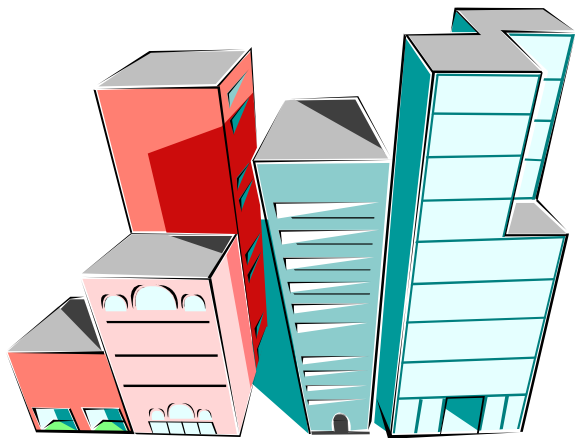
**キレイ**にして

**川に流しましょう。**

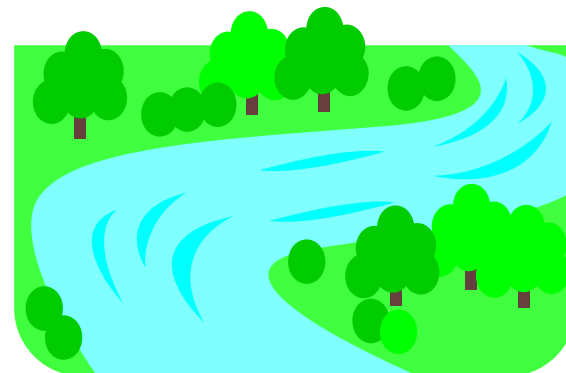
水をキレイにするために…

げすいぞう  
① 下水道

# げすいどう 下水道



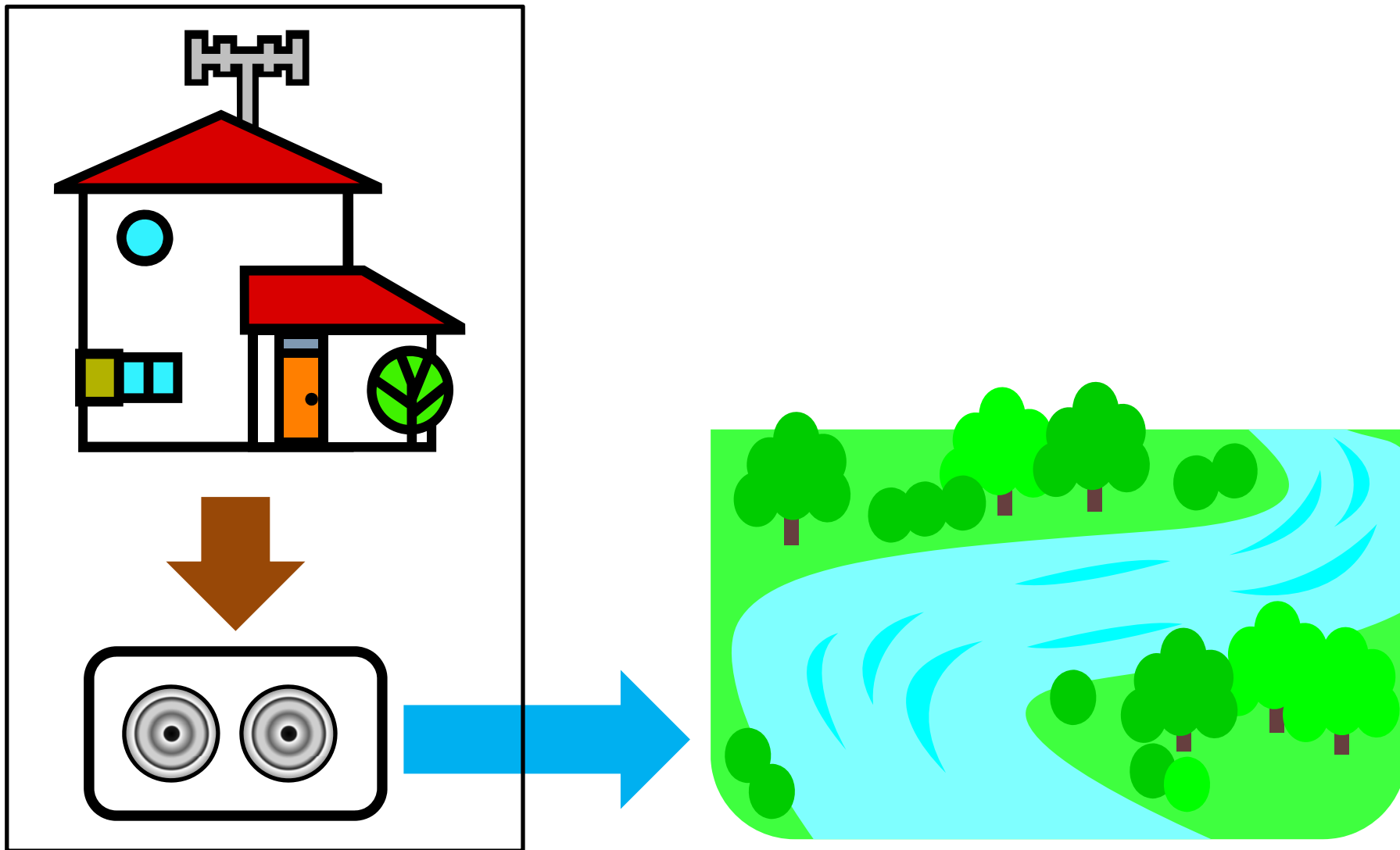
# げすいしゅいじょう 下水処理場



水をキレイにするために…

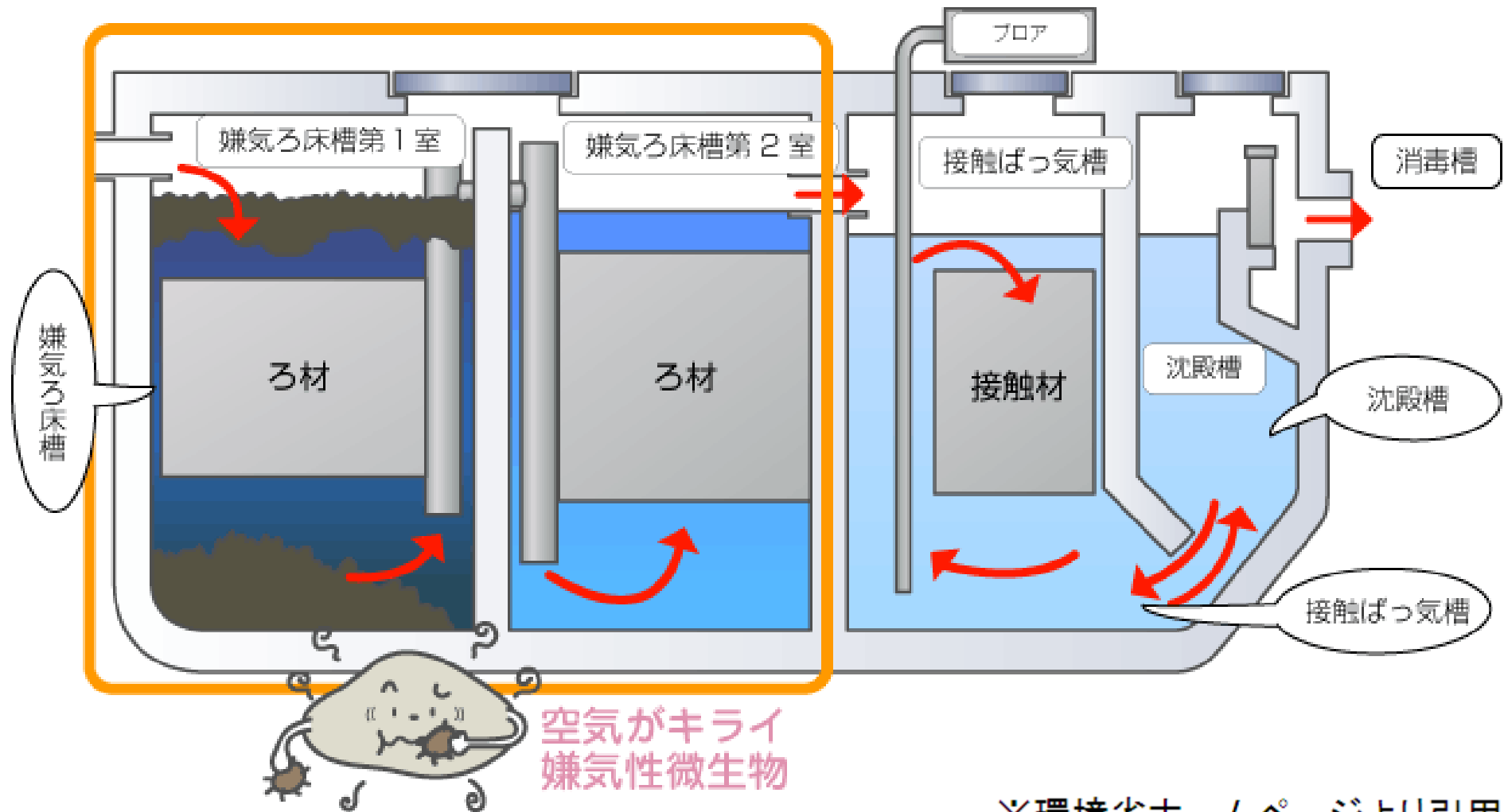
じょうかそう  
② 浄化槽

# じょうかそう 浄化槽



# 浄化槽のしくみ①

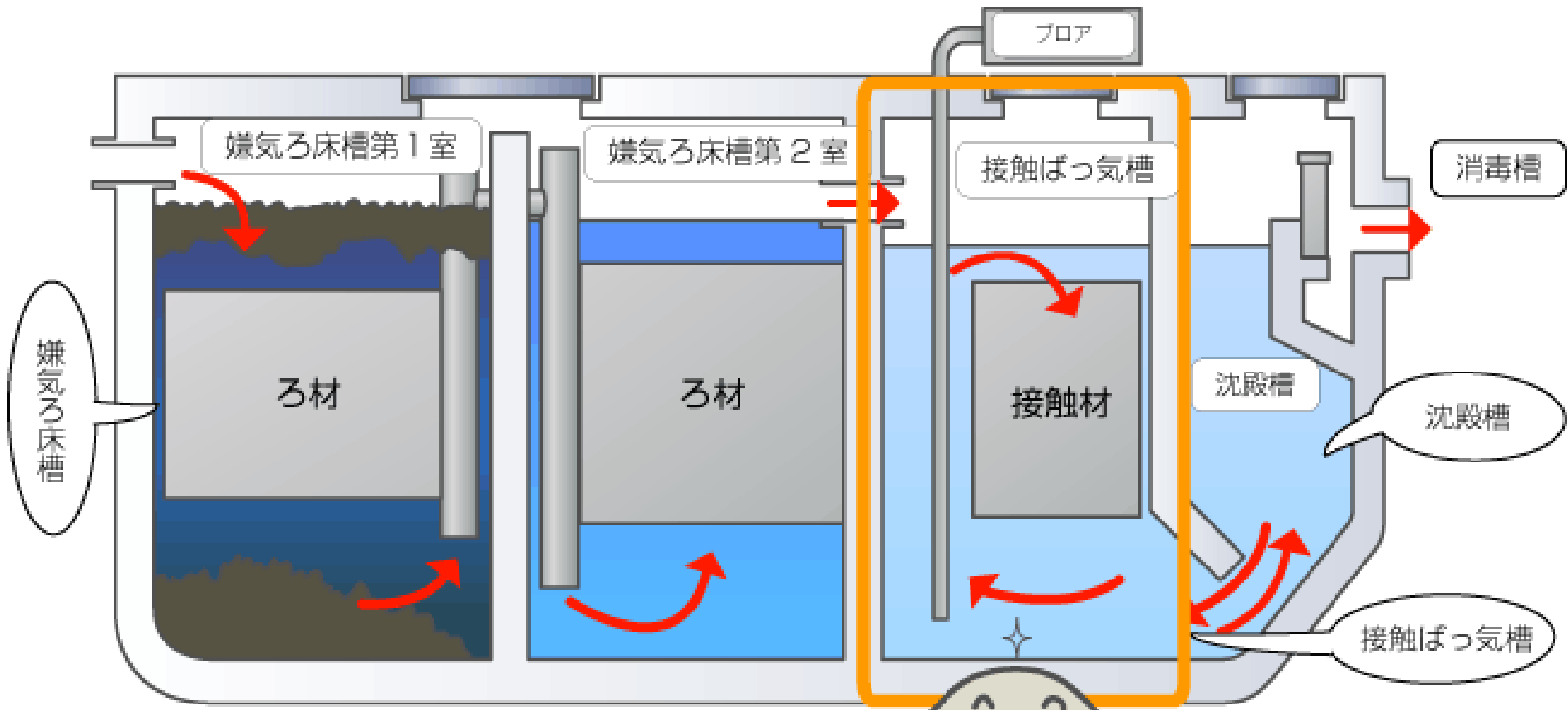
空気がキライな生き物がはたらくところ



※環境省ホームページより引用

# 浄化槽のしくみ②

空気がスキな生き物がはたらくところ

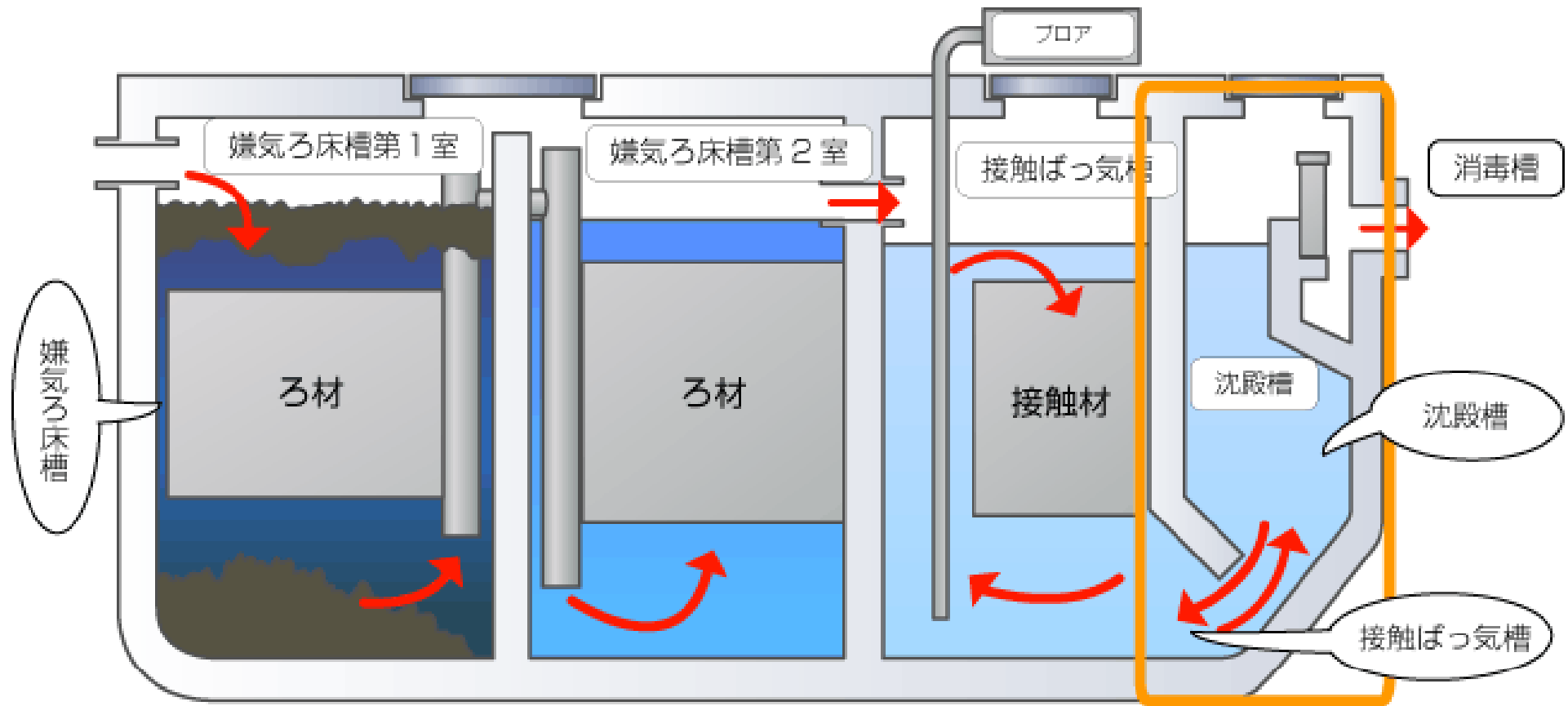


空気が大スキ好気性微生物

※環境省ホームページより引用

# 浄化槽のしくみ③

ヨゴしがしずむところ



※環境省ホームページより引用

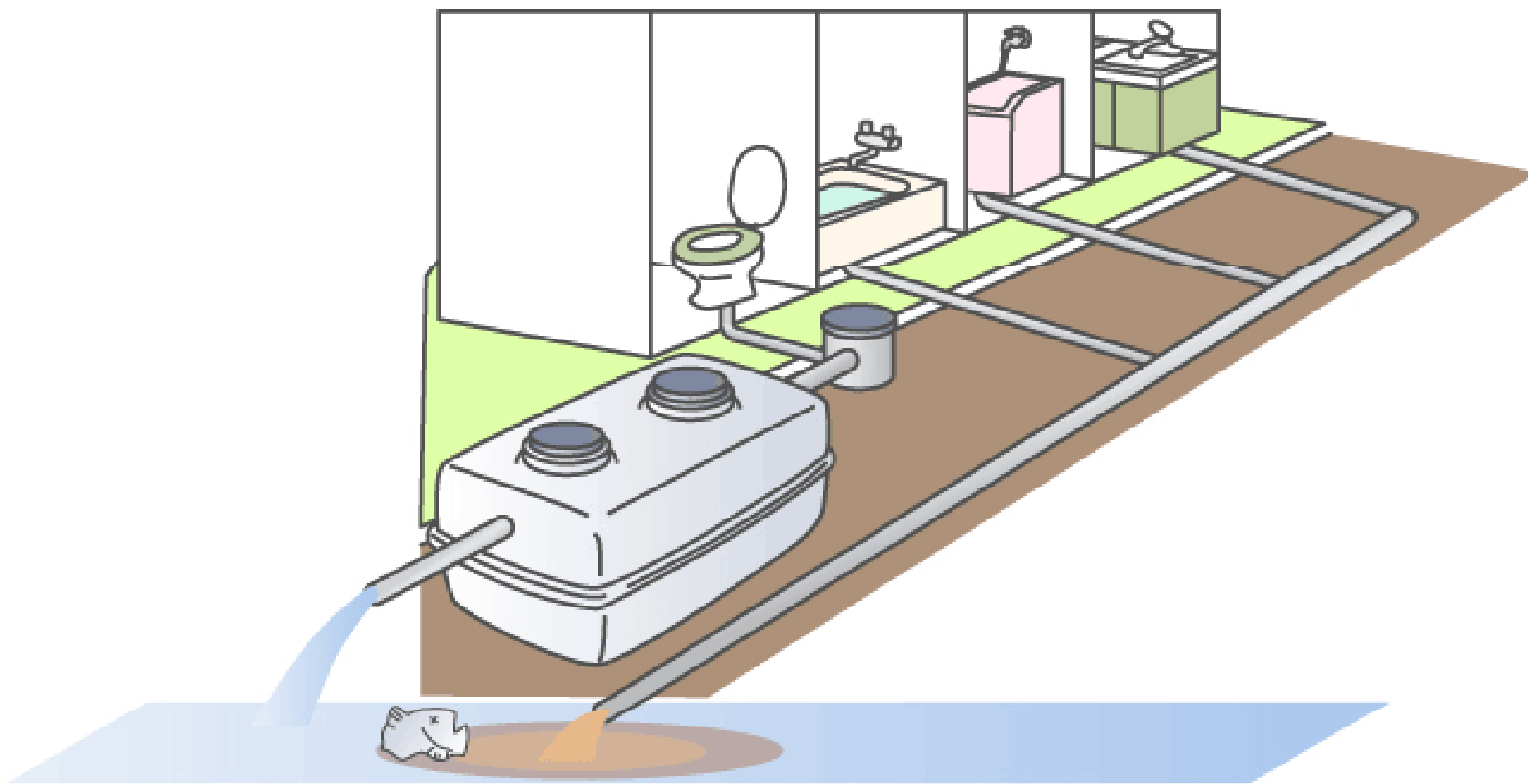


じょうかそう  
浄化槽

たんどくじょうかそう  
単独浄化槽

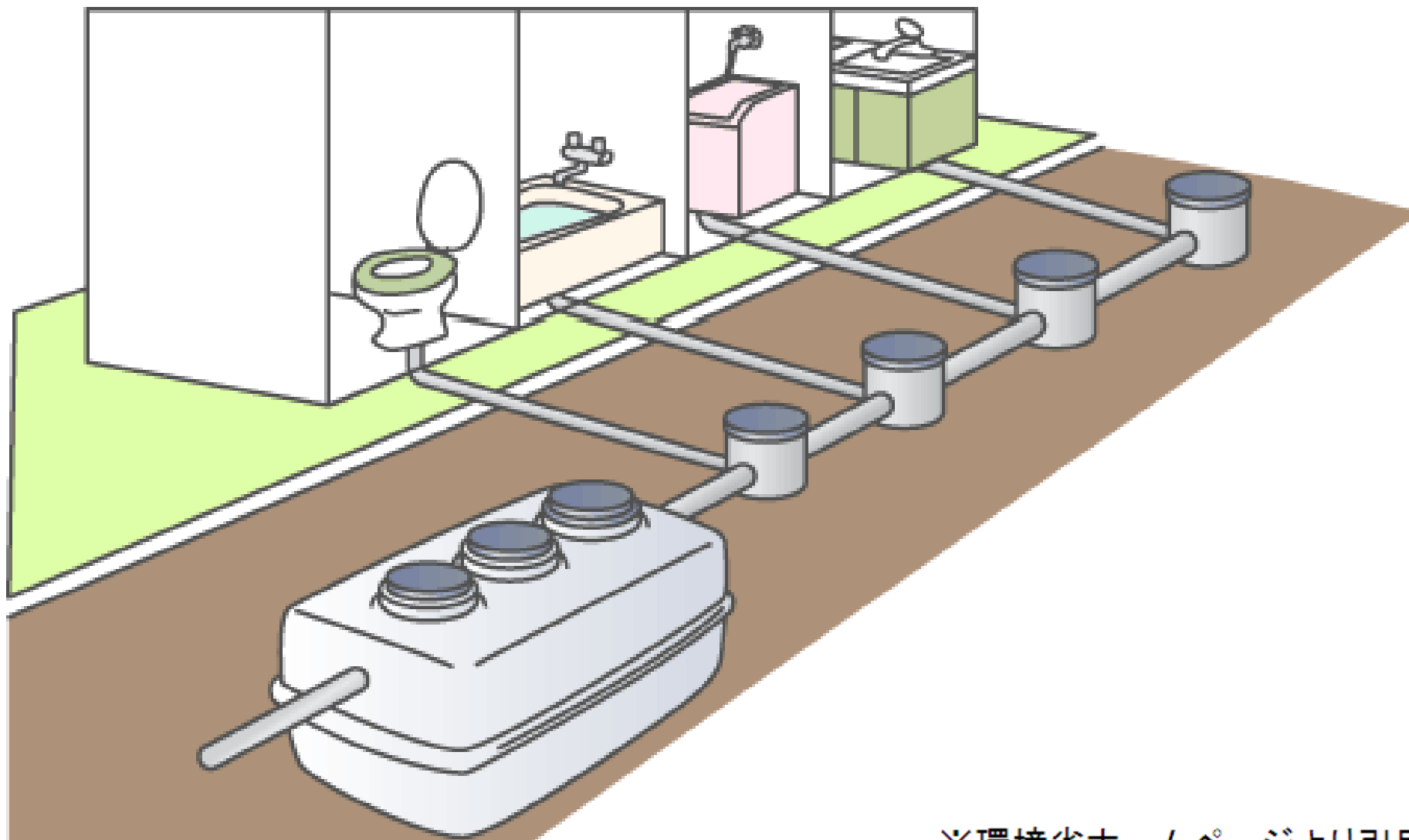
がっぺいじょうかそう  
合併浄化槽

# たんどくじょうかそう 単独浄化槽



※環境省ホームページより引用

# がっぺいじょうかそう 合併浄化槽



※環境省ホームページより引用

**たんどくじょうかそう がっぺいじょうかそう**  
**単独浄化槽 と 合併浄化槽**

**での川のヨゴシの違いは？**

がっぺい  
合併

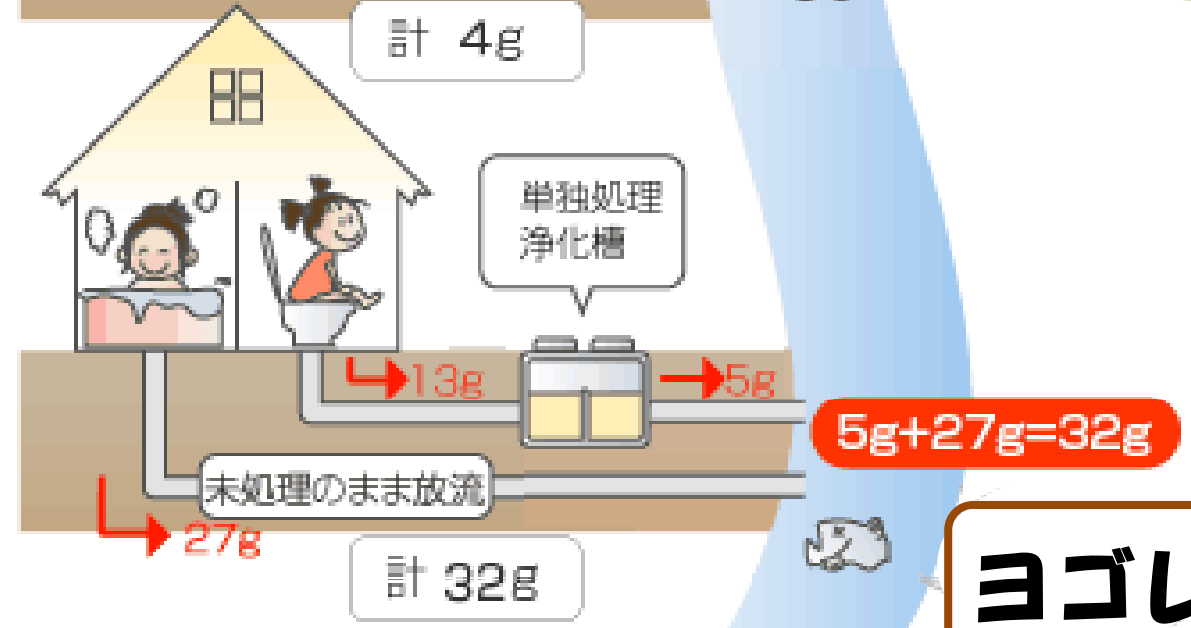
お風呂、  
台所、  
せんたく

トイレ

ヨゴシがすくない



たんどく  
単独

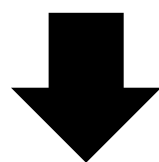


※数値は1人が1日に出す水質汚濁物質の量をBODで表したものの。

※環境省ホームページより引用

たんどくじょうかそう

**単独浄化槽でも、どうすれば  
水がキレイになるか考えよう！**



**後半へつづく..**

時間が余ったので..

## 浄化槽クイズ!

Q1 4人家族で1日に使う水の量は約何リットル?

(1) 100

(2) 1000

(3) 10000

## 浄化槽クイズ！

Q2 私たちの家から出る水。

いちばんよごれの量の多い水を出すのは？

(1) トイレ

(2) 台所

(3) お風呂



## 浄化槽クイズ！

Q3 よごれた水をきれいにする浄化槽。

よごれの量はどれくらいになる？

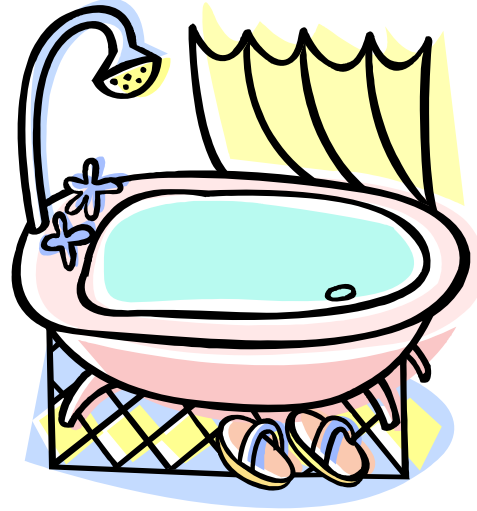
(1)  $\frac{1}{2}$

(2)  $\frac{1}{5}$

(3)  $\frac{1}{10}$

**おさらい**

# お風呂



① シャンプー、リンス

② ボディソープ

③ お風呂の洗剤

→ 使いすぎない!

## 台所



- ① **しょうゆ、ソース**  
使う時は…           ➡ 使いすぎない  
使った後は…       ➡ ふきとる
  
- ② **油**                   ➡ 固める、ふきとる
  
- ③ **台所の洗剤**       ➡ 使いすぎない