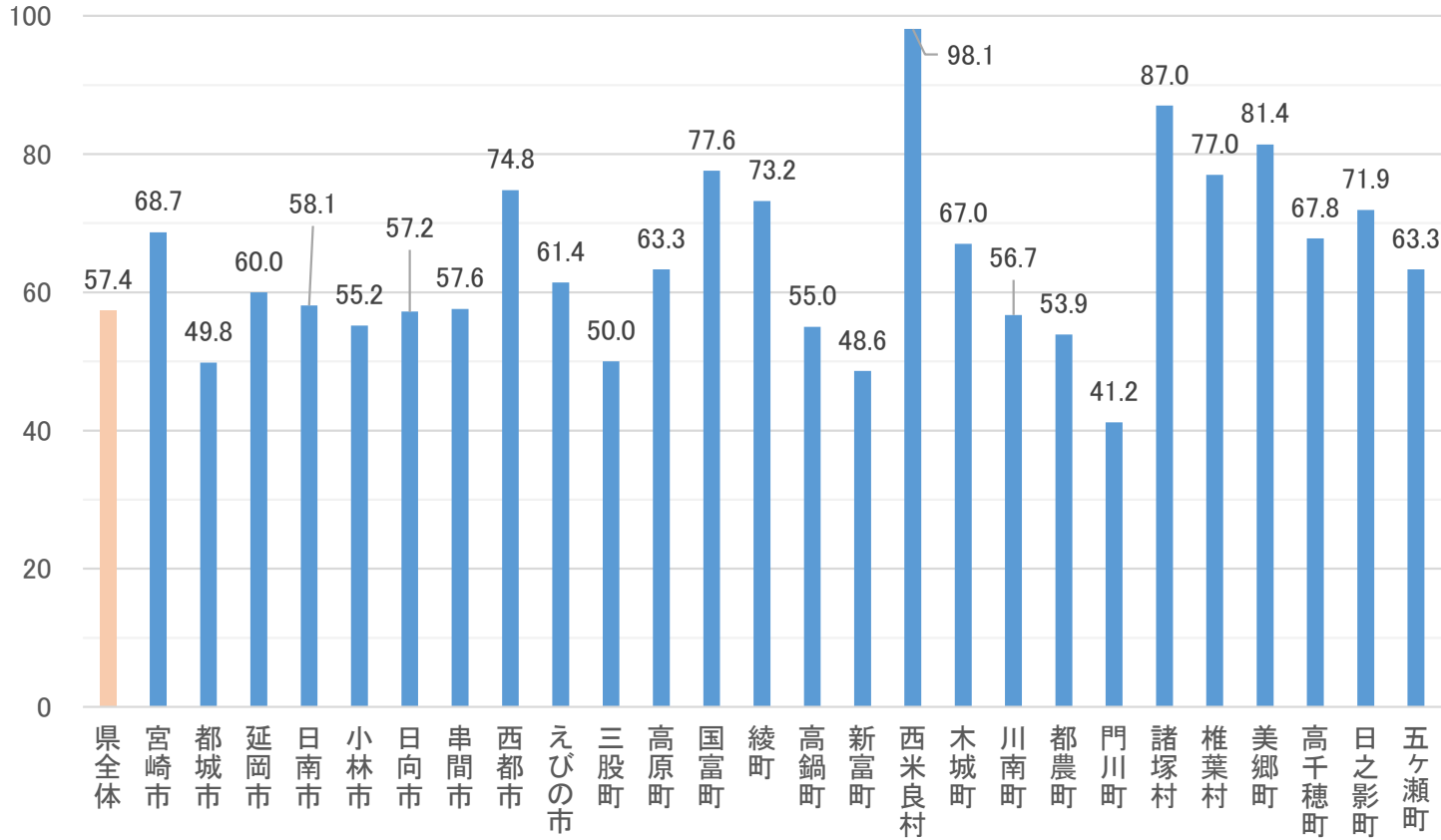


11条検査受検率(%)



	受検率 (%)		
	全体	単独のみ	合併のみ
県全体	57.4	40.0	70.5
宮崎市	68.7	50.8	83.4
都城市	49.8	33.2	63.5
延岡市	60.0	51.1	67.3
日南市	58.1	42.1	77.0
小林市	55.2	40.0	72.1
日向市	57.2	39.5	68.5
串間市	57.6	43.2	70.1
西都市	74.8	58.4	82.6
えびの市	61.4	41.7	73.3
三股町	50.0	33.9	63.6
高原町	63.3	46.9	73.6
国富町	77.6	64.0	84.6
綾町	73.2	58.9	77.9
高鍋町	55.0	41.8	73.2
新富町	48.6	15.2	69.3
西米良村	98.1	95.2	98.4
木城町	67.0	35.4	80.7
川南町	56.7	41.1	66.0
都農町	53.9	37.4	67.3
門川町	41.2	23.3	52.4
諸塚村	87.0	68.8	88.1
椎葉村	77.0	55.8	80.2
美郷町	81.4	22.6	86.7
高千穂町	67.8	59.8	70.7
日之影町	71.9	49.4	77.0
五ヶ瀬町	63.3	50.0	65.0